

La vida religiosa  
en el carisma de l'educació



Què aporten i què han aportat les  
congregacions a l'educació  
a Mallorca?

Miquel Pieras Villalonga  
Palma, 18 d'abril de 2015



1. Introducció
2. El caràter propi. Alguns interrogants
3. Davant els canvis: passes fetes i innovacions
4. Conclusions i brots de vida

Des del segle XIII els ordres religiosos varen impulsar a les Illes Balears diverses iniciatives en el camp de l'educació.



La figura cabdal de l'època medieval i moderna fou Ramon Llull fundador d'una llarga tradició educativa arreu de Mallorca amb el monestir de Miramar al cap davant.



La majoria de congregacions que es dediquen a l'educació apareixen al segle XIX. Llavors aquelles congregacions naixien o renaixien en un ambient poc encoratjador per a la vida religiosa a Europa i a Espanya en particular.

De la debilitat econòmica de l'església, de l'afebliment dels valors religiosos i de la crisi de les antigues formes d'organització, a mitjans del segle XIX, en va sortir un nou impuls cap a la fundació de noves congregacions, sobretot femenines, la major part de les quals tingueren entre els seus objectius la millora de l'educació dels més joves.



*Evolución de la escolarización primaria en Baleares. Alumnos*

	Niños			Niñas			Total		
	<i>Pública</i>	<i>Privada</i>	<i>Total</i>	<i>Pública</i>	<i>Privada</i>	<i>Total</i>	<i>Pública</i>	<i>Privada</i>	<i>Total</i>
1846	3276	1019	4295	1280	366	1646	4556	1385	5941
1848	3428	1511	4939	1375	590	1965	4803	2101	6904
1885	7358	2860	10218	7783	6278	14061	15141	9138	24279
1926	9432	9060	18492	6299	17161	23460	15731	26221	41952

Datos de 1846: elaboración propia a partir de *Boletín Oficial del Ministerio de Comercio, Instrucción y Obras Públicas*, T. I. nº 13 , 30-3-1848, pp. 604-605.

Datos de 1848: : elaboración propia a partir de *Boletín Oficial del Ministerio de Comercio*,

Datos de 1885: elaboración propia a partir de *Anuario de primera enseñanza correspondiente a 1886*, Madrid, Imprenta del Colegio Nacional de Sordo-Mudos y Ciegos, pp.98-121.

Datos del curso 1925/26: elaboración propia a partir de MINISTERIO DE INSTRUCCIÓN PÚBLICA, *Anuario Estadístico 1925-26*, Madrid, 1926.

*La avanzada transición demográfica en Mallorca. El caso de la mortalidad infantil*

Frances Bujosa, Isabel Moll, Bernat Sureda



Durant la dècada dels 70 del segle passat, s'implantava la EGB a Espanya i això suposà un gran canvi per als centres. Llavors alguns centres parroquials i de congregacions desaparegueren o s'integraren en organitzacions més grans i anys més tard es generalitzaren els concerts.

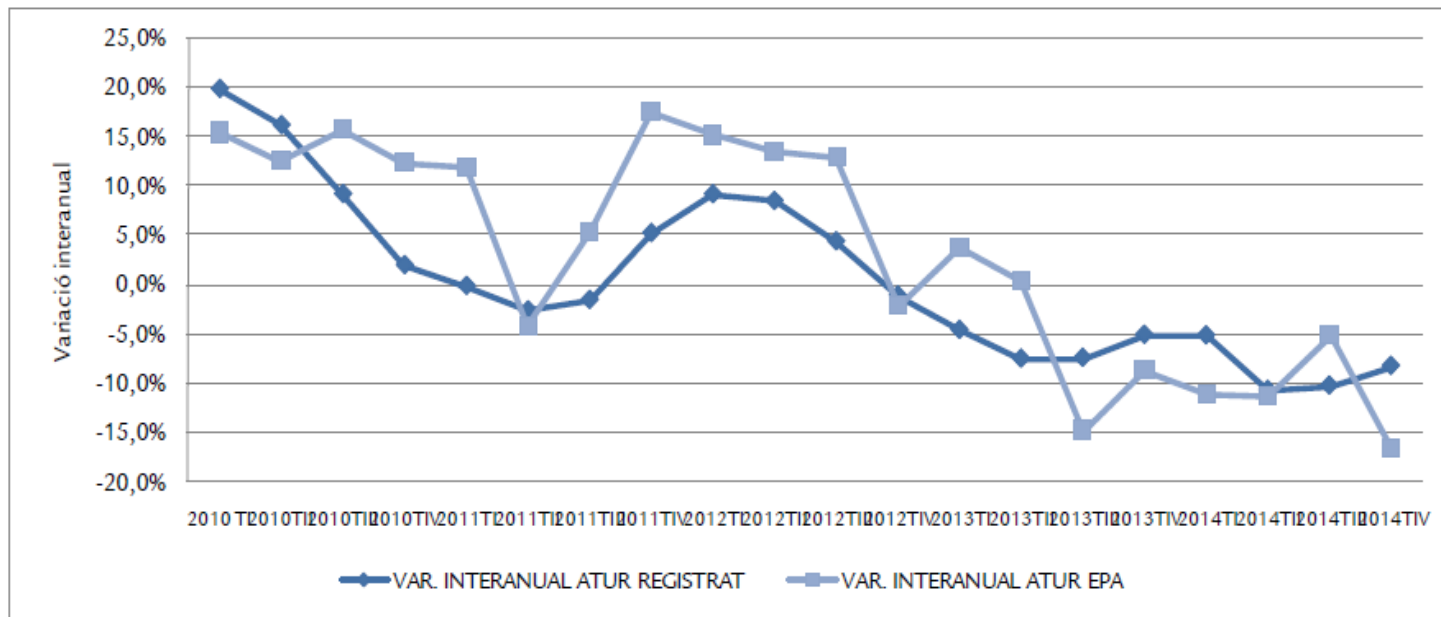
Els darrers 20 anys les reformes contínues del sistema educatiu i l'arribada de les noves tecnologies de la informació han estat uns dels canvis més significatius.





Des de fa uns anys la crisi econòmica ha deixat algunes ferides. Hi ha grups socials que han quedat atrapats a la crisi per què s'està creant riquesa a partir d'un model econòmic fonamentat en l'ocupació intensiva de treballadors de baixa productivitat.

17. Evolució de l'atur registrat i l'EPA a les Illes Balears (1r trimestre 2010-4t trimestre 2014)



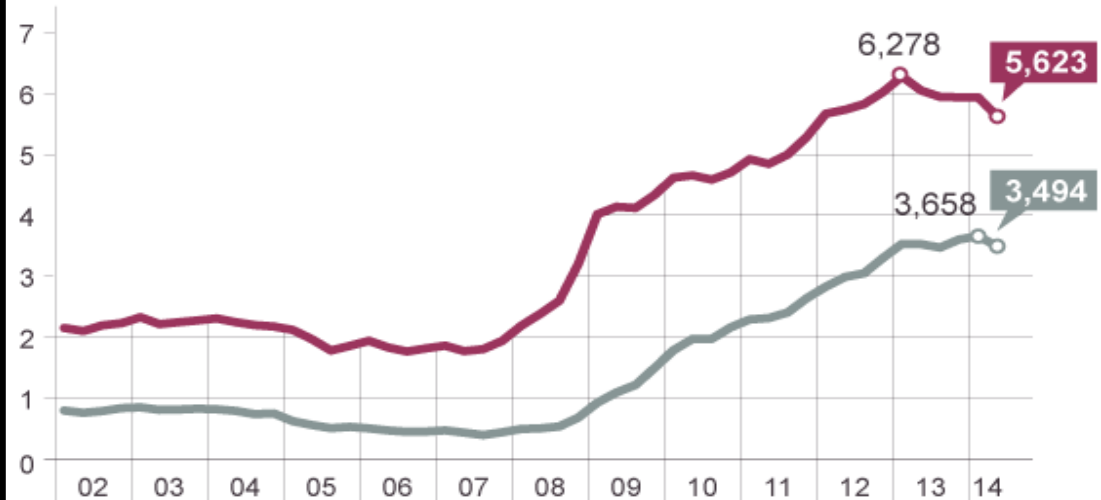
Font: EPA-INE i SOIB. Elaboració: Observatori del Treball de les Illes Balears

Davant aquestes noves realitats socials, què fan i que més podrien fer les congregacions religioses?

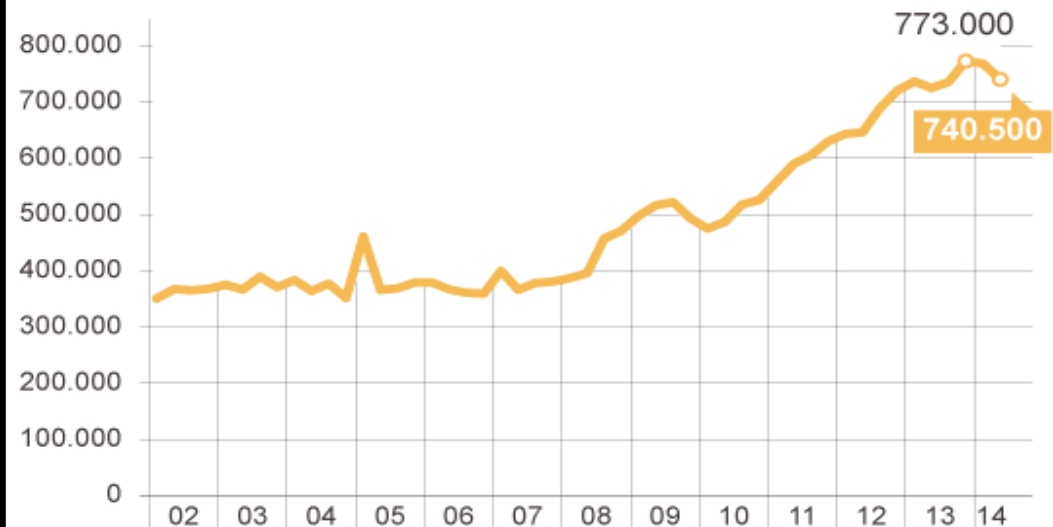
Com han viscut i reaccionat les escoles religioses davant la crisi i la nova situació social?

### ► Evolución del paro de larga duración

— Total parados — Parados con más de un año sin empleo  
En millones

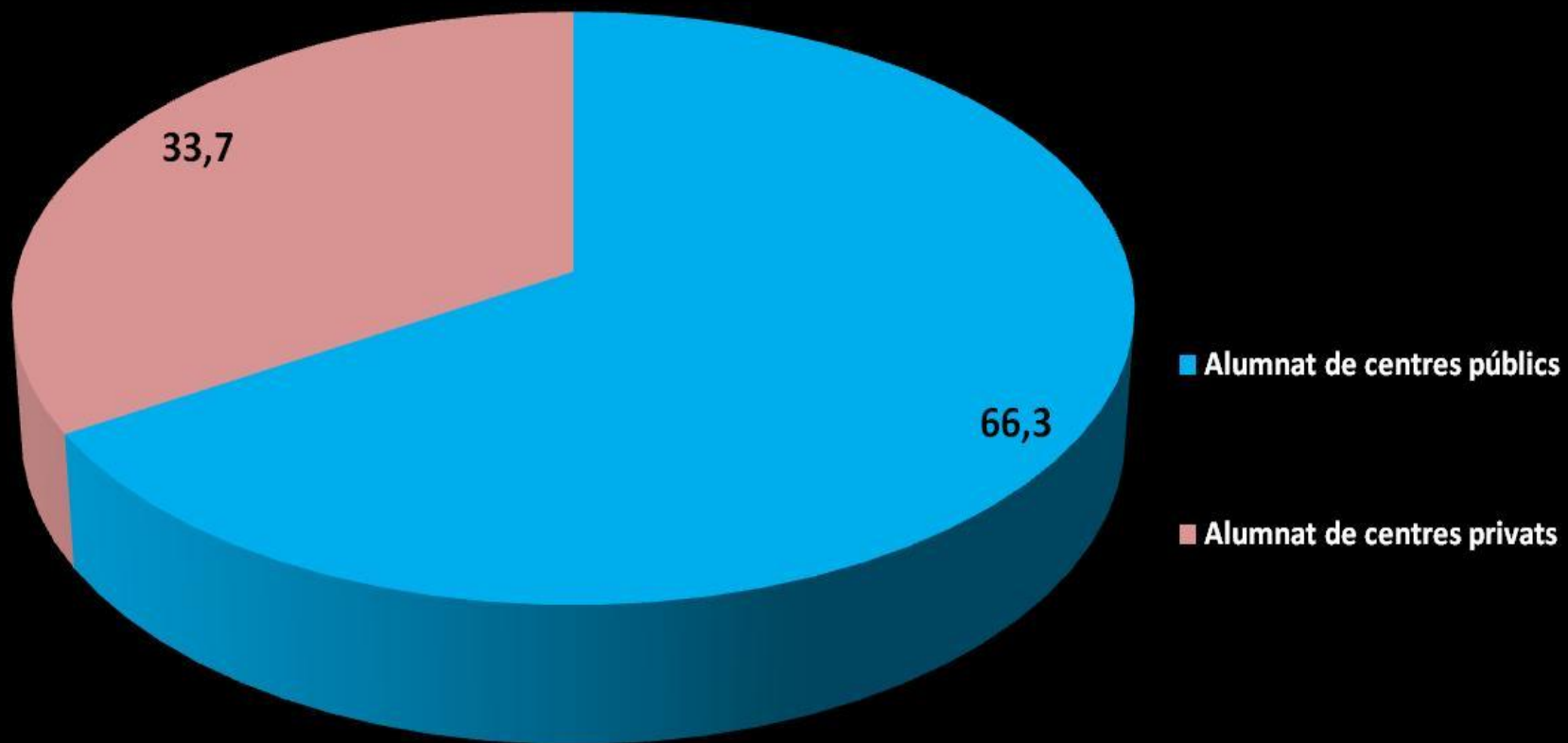


### ► Hogares sin ingresos



# DISTRIBUCIÓ D'ALUMNES MATRICULATS A L'ENSENYAMENT NO UNIVERSITARI

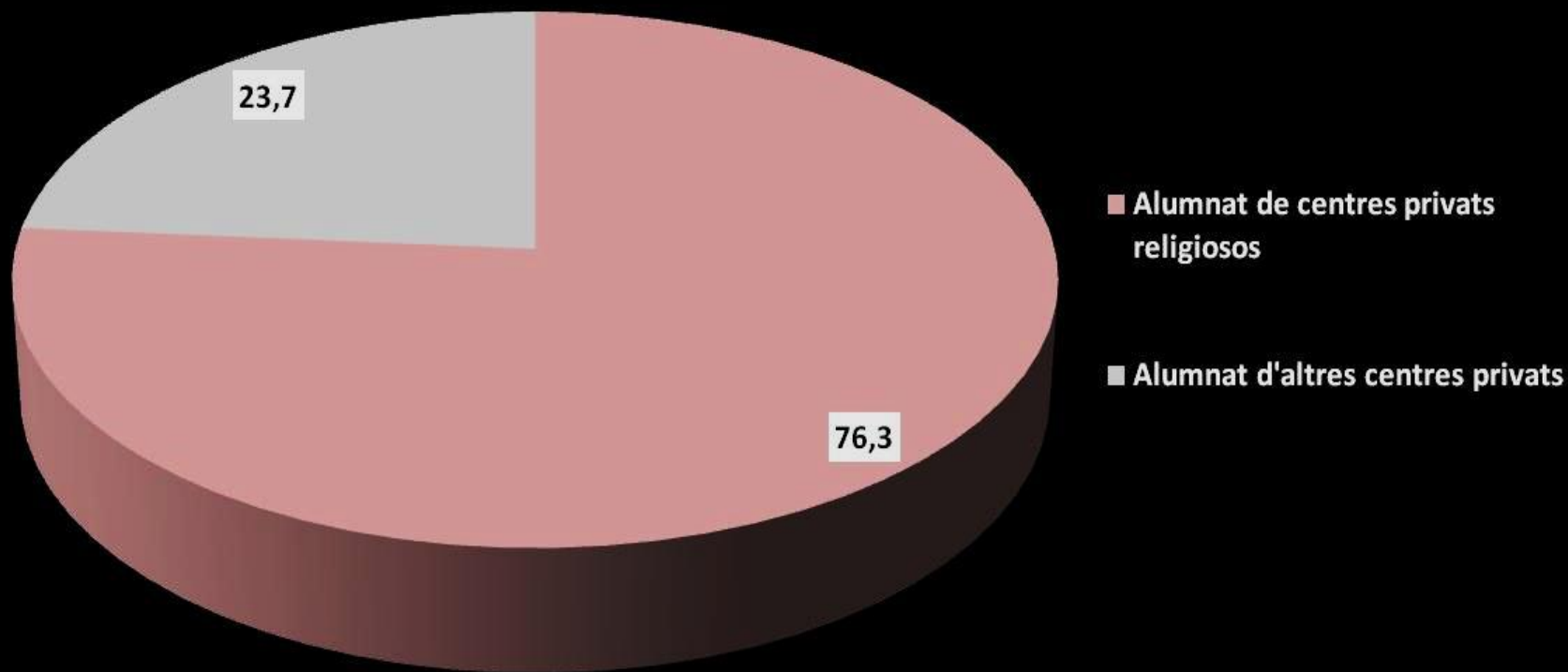
Illes Balears. CURS 2013-2014



Font: Elaboració pròpia a partir de les dades de l'Institut d'Estadística de les Illes Balears i de les dades aportades per Escola Catòlica i CECE.

# DISTRIBUCIÓ D'ALUMNES A CENTRES PRIVATS (RELIGIOSOS O NO RELIGIOSOS )

Illes Balears. CURS 2013-2014



Font: Elaboració pròpia a partir de les dades de l'Institut d'Estadística de les Illes Balears i de les dades aportades per Escola Catòlica i CECE.

Les Illes Balears obtenen uns resultats acadèmics força negatius en comparació amb altres regions de l'estat i amb altres països europeus. Les Illes Balears en conjunt destaquen per tenir més fracàs escolar, menys beques, més retallades, i a tot això s'hi d'afegir que els dos darrers cursos s'han viscut conflictes i vagues.

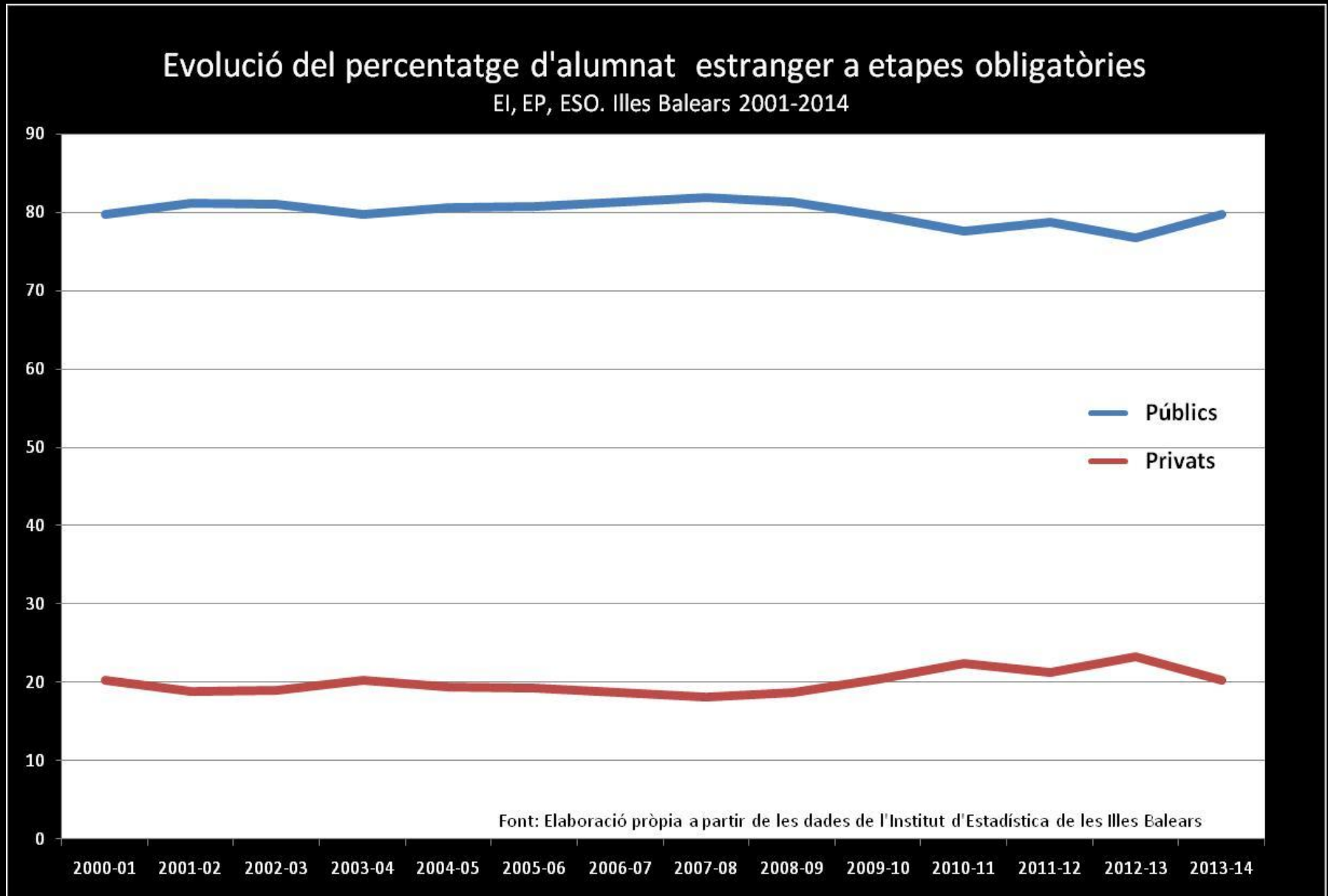
**QUADRE 10. TAXA BRUTA DE POBLACIÓ QUE ES GRADUA EN CADA ENSENYAMENT/TITULACIÓ**

	Graduat en ESO		Graduat en ESO a través de PQPI - mòduls voluntaris	Graduat en ESO en E d'adults <sup>(1)</sup>		Batxillerat/COU		Tècnic / Tècnic auxiliar <sup>(2)</sup>		Tècnic superior / Tècnic especialista <sup>(2)</sup>	
	Curs 2009-10	Curs 2011-12	Curs 2011-12	Curs 2009-10	Curs 2011-12	Curs 2009-10	Curs 2011-12	Curs 2009-10	Curs 2011-12	Curs 2009-10	Curs 2011-12
<b>Total</b>											
<b>Estatal</b>	74,1	75,1	3,3	11,2	12,7	48,6	52,2	18,9	22,4	18,9	22,6
<b>Illes Balears</b>	65,0	67,4	3,9	7,0	8,3	36,2	41,6	13,4	17,5	9,7	11,4
<b>Homes</b>											
<b>Estatal</b>	68,8	69,9	4,4	12,4	13,9	41,6	45,6	18,0	21,5	16,9	20,6
<b>Illes Balears</b>	60,9	61,5	4,8	7,5	8,9	30,7	35,8	12,6	16,2	9,1	9,9
<b>Dones</b>											
<b>Estatal</b>	79,7	80,6	2,2	10,0	11,4	56,1	59,1	19,8	23,4	21,1	24,6
<b>Illes Balears</b>	69,2	73,6	2,9	6,4	7,8	41,9	47,9	14,3	18,9	10,4	13

Però un contrapunt esperançador sorgeix quan s'observa que els darrers cursos també han sorgit diferents moviments que exigeixen pactes per l'educació dels quals l'escola concertada des del 2010 ha format part del Cercle d'Economia.

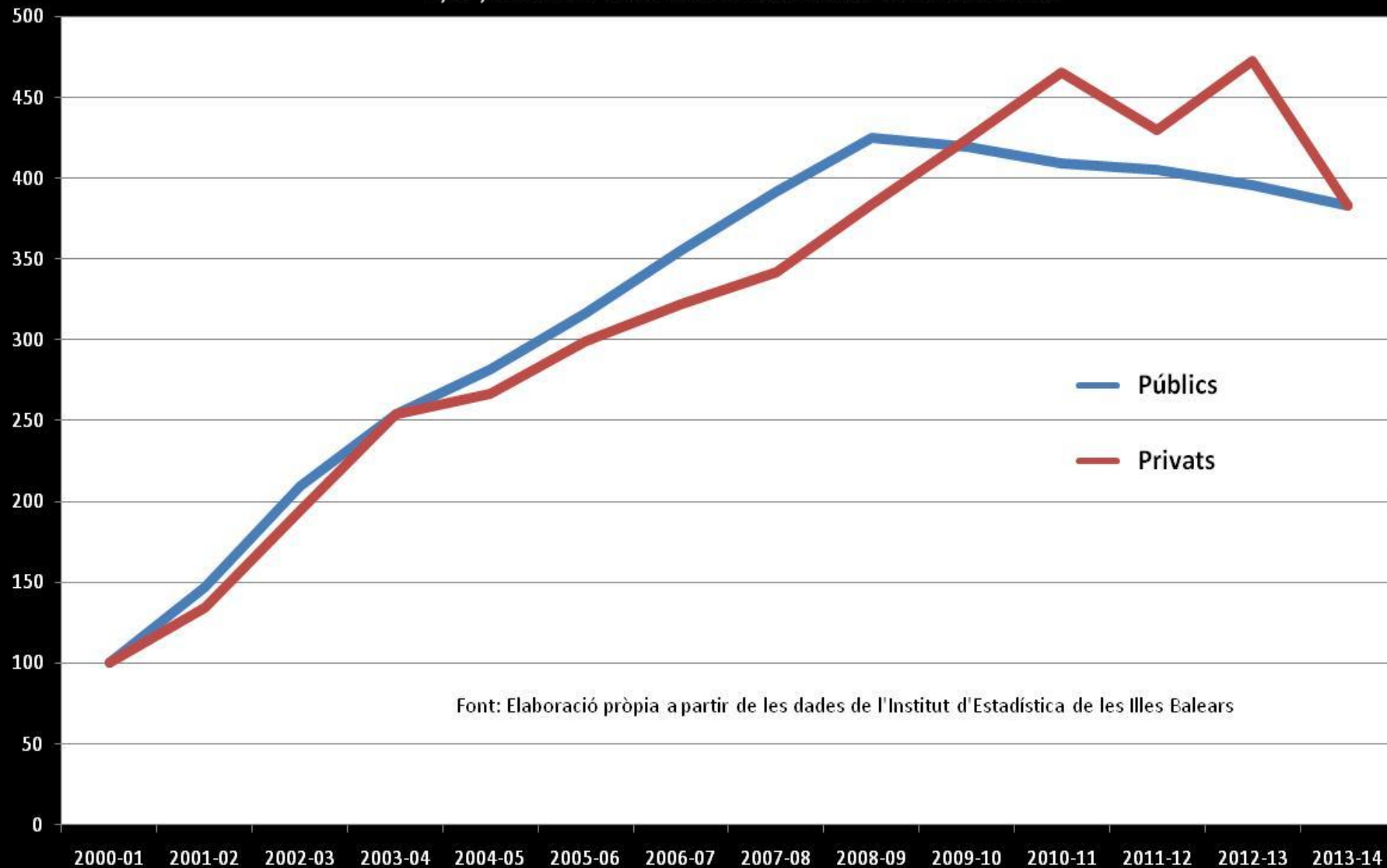


• Des de fa uns anys l'arribada d'alumnat nouvingut ha canviat la configuració de les aules mallorquines. De totes formes l'arribada d'aquests nous alumnes no s'ha vist reflectida d'una mateixa forma en tots els centres.



# Evolució del nombre d'alumnes estrangers a etapes obligatòries

EI, EP, ESO. Illes Balears 2001-2014. 100=curs 2001-2002



Font: Elaboració pròpia a partir de les dades de l'Institut d'Estadística de les Illes Balears

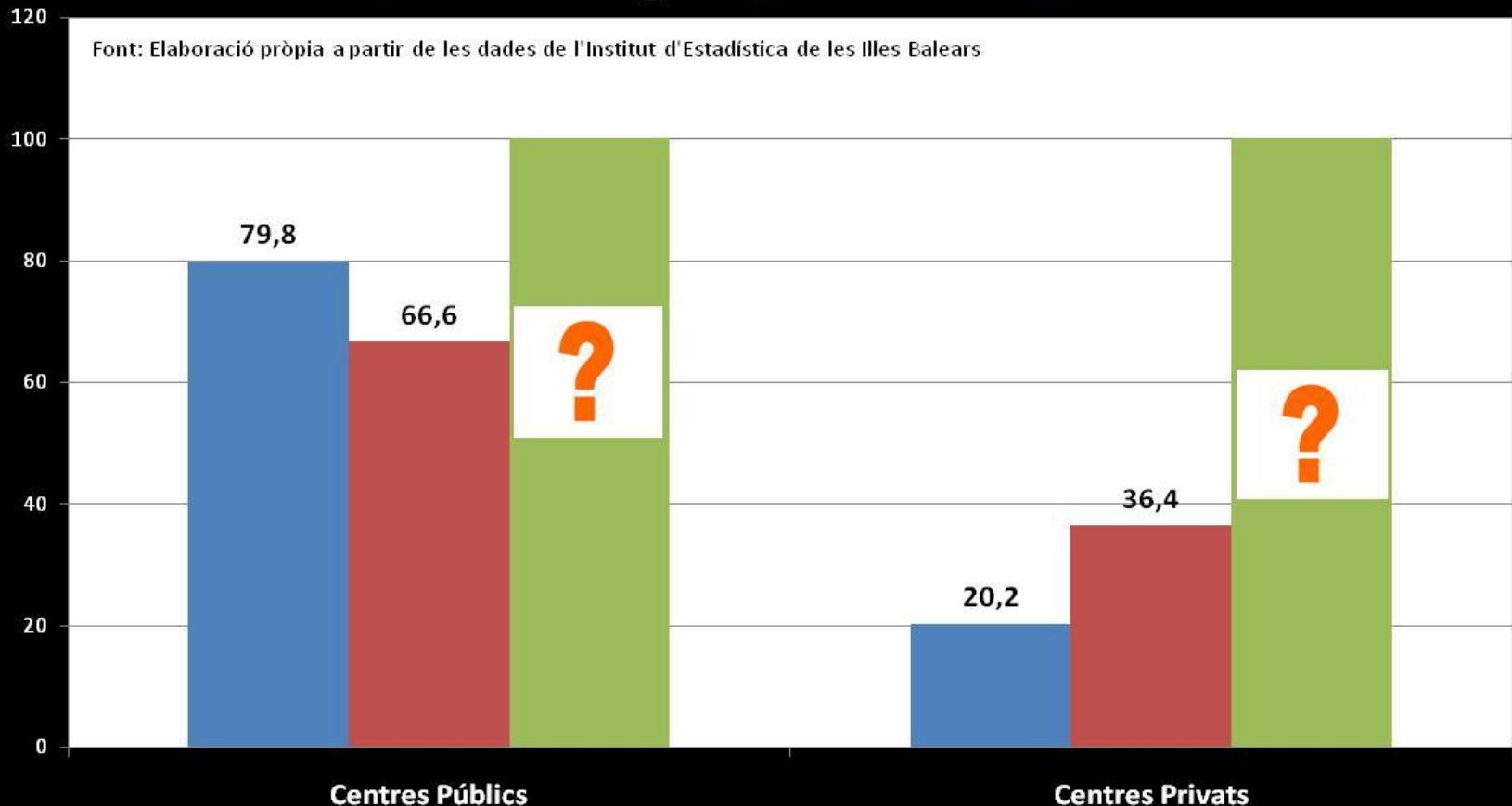


Cal reflexionar i treballar més des dels centres religiosos sobre la inclusió social de la població nouvinguda i al mateix temps reclamar a les administracions públiques la dotació de més recursos personals i econòmics per atendre els reptes que planteja d'acolliment d'alumnes nouvinguts.

## % d'alumnes estrangers, % d'alumnes i recursos a etapes obligatòries

EI, EP i ESO. Curs 2013-2014. Illes Balears

■ Alumnes estrangers ■ Total alumnes ■ Recursos



## 2.- El caràcter propi. Alguns interrogants

Els fundadors de les congregacions mallorquines dels segle XIX donaren resposta a les preguntes del segle XIX. El seu missatge s'ha de renovar per adaptar-lo als nins i joves d'avui.

Avui, les famílies estan vora els educadors o en front dels educadors? Quins són els interrogants i les preguntes que sorgeixen dins les congregacions sobre els joves, les famílies i el seu futur?



Com ens relacionam amb amb l'administració? Els concerts són una càrrega, una eina per arribar a més persones, una manera d'obtenir recursos, una forma de subsistir?


Sorgeixen arreu grups que cerquen noves maneres d'estar en societat, en economia o en política. Tot aquest moviment de noves comunitats i noves solidaritats com els vivim des de les escoles?



**XErrada informativa**  
sobre el comerç just  
i la seva aplicació al  
sector educatiu

Data: Dijous 10 de Febrer (De 19-20,30h)  
Lloc: La Peixateria, Mataró. C/ Barcelona 50

**FORMACIÓ PER FORMADORS**

Xarxa d'Escoles  
COMERÇ JUST Xarxa escoles pel comerç just  
www.xarxaescolesj.org  
xarxaescoles@alternativa3com  
T.E. 937 869 379 **ALTER NATIVA**  
COMERÇ JUST  **ACCD** Agència Catalana  
de Cooperació  
al Desenvolupament

Les congregacions en tenim un de caràcter propi, un document que algunes vegades dorm o ha dormit en silenci dins una carpeta durant varis anys. PERÒ A LA PRÀCTICA a les escoles religioses quins són els valors que cada professor posa a les 9 del matí sobre la taula?



“De què serveix l’escola?” Massa sovint li demanam a l’escola que “serveixi” per alguna finalitat. La pregunta anterior és en sí mateixa una pregunta inapropiada, seria com si demanàssim “de què serveix Déu?”

La cultura de l’esforç és més necessària i imprescindible que mai, però esforç per assolir què?



### 3.- Davant els canvis: passes fetes i innovacions

Sabem per què s'acosten les famílies que arriben als centres religiosos?

La realitat multicultural genera dificultats d'integració d'alumnes i famílies, però també genera noves oportunitats.

El govern de les congregacions ha de dirigir i gestionar un grup nombrós de professionals amb tot allò que suposa una relació laboral, però també ha de crear unes relacions que han de ser personals, càlides i cristianes.



Davant els canvis algunes congregacions sembla que opten per obrir períodes de reflexió i de renovació que culminen en la creació d'estructures, equips o organismes nous que serveixen per gestionar, dirigir i administrar els centres.

Les congregacions han començat a donar més responsabilitats als laics i a oferir-los la possibilitat de fer créixer el seu compromís.

Davant els reptes que imposa el present i el futur educatiu i a la similitud que presenten la majoria de congregacions quant a la seva missió es fa encara més necessari i precís assolir un més alt grau de col·laboració de totes les titularitats.



**INDIVIDUALMENTE SOMOS  
UNA GOTA, PERO JUNTOS  
SOMOS UN OCÉANO**



Totes aquestes passes donades acaben reflectint-se en el dia a dia de les escoles les quals incorporen moltes innovacions.



Pla de Pastoral  
Pla d'acollida  
Pla d'atenció a la diversitat  
Projectes solidaris  
Projecte mediambiental  
Activitats esportives  
Millora de les competències lingüístiques  
Projecte de lectura  
Digitalització d'aules  
Planes web i xarxes socials  
Pla de convivència  
Treball cooperatiu  
Intel·ligències múltiples  
Coordinació de departaments  
Pla de formació del professorat  
Projectes solidaris  
Pla de qualitat

D'aquesta riquesa, tal volta sense temer-nos, en surten brots de vida, en neixen forces i oportunitats que és necessari cuidar..

Si hi posam el cor, si entenem que l'educació des de l'escola cristiana continua tenint sentit, l'escola serà capaç de transformar les persones i brotarà la vida.

